

LEGENDA ÚPRAV OMÍTKOVÝCH PLOCH:

PLOCHY FASÁDY OČISTIT ZA POMOCI TLAKOVÉ PÁRY. U VRCHNÍCH, NOVODOBÝCH OMÍTEK Z PŘEDCHOZÍ ETAPY OPRAVY FASÁD BUDE PO POSTAVENÍ LEŠENÍ PROVEDENO CELKOVÉ POSOUZENÍ SOUDRŽNOSTI S PODKLADEM. ODSTRANĚNÝ BUDOU TY ČÁSTI, KTERÉ JSOU ZNEHODNOCENÉ, ODPUKLÉ ČÁSTI S TRHLINAMI. TRHLINY VYZNAČENÉ VE VÝKRESOVÉ ČÁSTI BUDOU PROŠKRÁBNUTY AŽ NA CIHELNÝ PODKLAD, ROZŠÍŘENY NA SPÁRU ČA. 10 mm, KTERÁ BUDE VYPLNĚNA JEMNOU VÁPENNOU MALTOU. V PŘÍPADĚ, ŽE TRHLINA BUDE PROPSÁNA I DO CIHELNÉHO ZDIVA, BUDE PROŠKRÁBNUTO I ZDIVO, KTERÉ BUDE VYPLNĚNO EXPANZNÍ MALTOU.

LEGENDA ÚPRAV ŠTUKOVÝCH PRVKŮ:

ŠTUKOVÉ ČÁSTI ŘÍMS A ŠTUKOVÁ OSTĚNÍ OKEN (SUPRAFENESTRY) BUDOU UVEDENY DO PŮVODNÍHO STAVU. TRHLINY V PŮVODNÍCH PROFILACÍCH PROŠKRÁBNOUT AŽ NA ÚROVEŇ CIHLY A ŠÍŘKU SPÁRY MIN. 10 mm. SPÁRY VYPLNIT JEMNOU VÁPENNOU MALTOU. VELMI CITLIVĚ ODSTRANIT VÝDUTÉ A PŘÍPADNĚ CEMENTOVÉ PLOMBY. PROVĚST MODELAČNÍ DOPLNĚNÍ CHYBĚJÍCÍCH PROFILACÍ NEBO JEJICH ČÁSTÍ ŠTUKOVÝM MATERIÁLEM, KTERÝ BUDE SVÝM SLOŽENÍM A VLASTNOSTMI PODOBNÝ PŮVODNÍMU, A TO VČ. OBSAHU A VELIKOSTI KAMENIVA. OPRAVY BUDOU PROVÁDĚNY LOKÁLNĚ, NIKOLIV CELOPLOŠNĚ. VIZ. VÝPIS ŠTUKOVÝCH PRVKŮ

LEGENDA ÚPRAV KAMENNÝCH PRVKŮ:

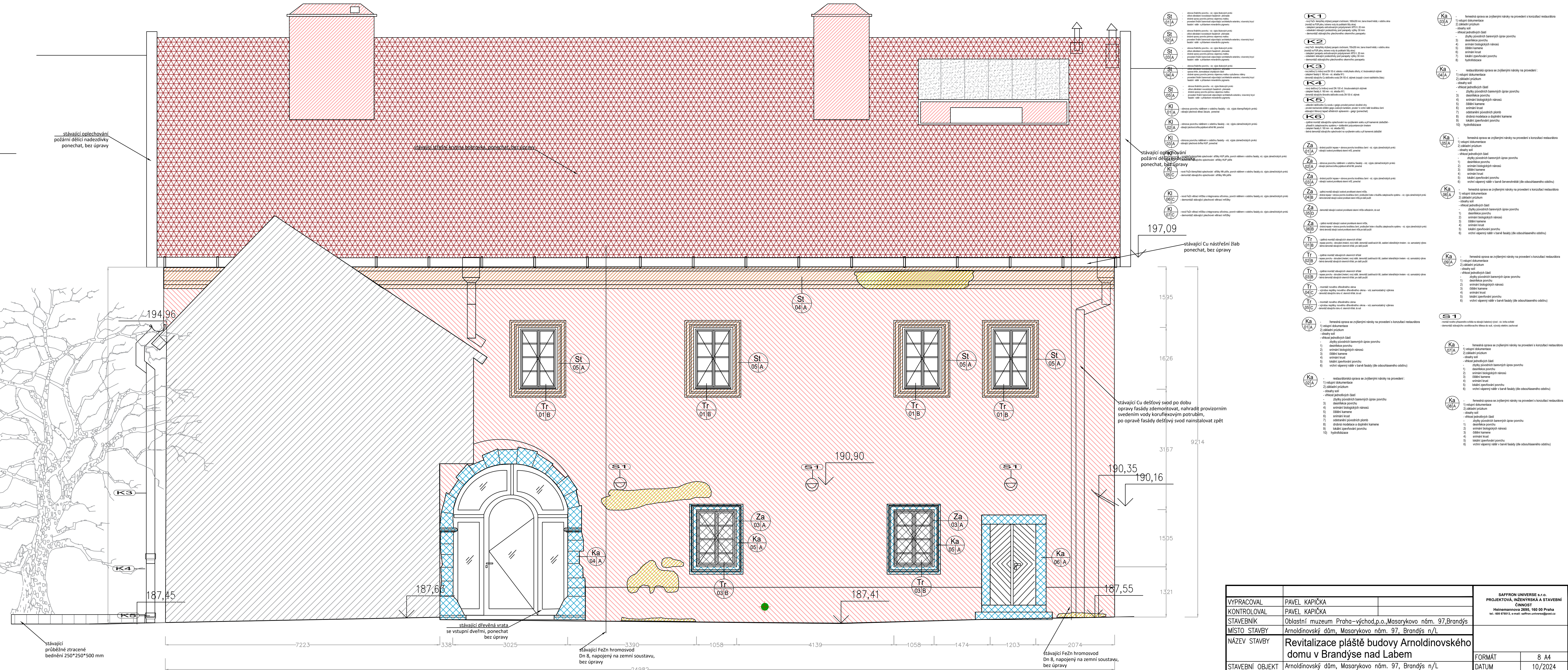
VEŠKERÉ DOCHOVANÉ KAMENNÉ PRVKY FASÁDY, Tedy NADOKENNÍ ŘÍMSY, OSTĚNÍ BUDOU PO ZPŘÍSTUPNĚNÍ Z LEŠENÍ PROHLÉDNUTY A POSOUZENY Z HLEDISKA STATICKÉHO A MECHANICKÉHO PORUŠENÍ. PŮVODNÍ POVRCHOVÉ ÚPRAVY KAMENE NEBUDOU ODSTRANOVÁNY. KAMENNÉ ŘÍMSY BUDOU HLOUBKOVĚ ZASPÁROVÁNY VÁPENNOU MALTOU A OPATŘENY VRCHNÍM NÁTĚREM V BARVĚ FASÁDY. HLAVNÍ VSTUPNÍ PORTÁL Z ULICE A Z NÁDVORÍ BUDOU OČIŠTENY HORKOU PAROU, BUDOU ODSTRANĚNÝ NEVHODNĚ TVRDÉ PLOMBY, BUDE PROVEDENO TMELENÍ A PLOMBOVÁNÍ - VIZ. VÝPIS KAMENICKÝCH PRVKŮ

LEGENDA ZNAČENÍ VÝROBKŮ

- D 61 PD DVEŘE VIZ TABULKA DVEŘÍ
- Tr 02 B TRUHLÁRSKÉ VÝROBKY VIZ TABULKA TRUHLÁRSKÝCH VÝROBKŮ
- Za 03 B ZÁMEČNICKÉ VÝROBKY VIZ TABULKA ZÁMEČNICKÝCH VÝROBKŮ
- St 04 B ŠTUKATÉRSKÉ PRVKY VIZ TABULKA ŠTUKATÉRSKÝCH PRVKŮ
- Ka 04 C KAMENICKÉ VÝROBKY VIZ TABULKA KAMENICKÝCH VÝROBKŮ
- O 11 C OKNA VIZ TABULKA OKEN
- Kl 04 C KLEMPÍRSKÉ VÝROBKY VIZ TABULKA KLEMPÍRSKÝCH VÝROBKŮ

LEGENDA BOURANÝCH A DOPLŇOVANÝCH KONSTRUKCÍ:

- VYBOURÁNÍ ZDIVA A NEBO VYBOURÁNÍ ZAZDÍVKY
- OTLUČENÍ NESOUDRŽNÝCH OMÍTEK
- ROZEBRÁNÍ STŘEŠNÍ KRYTINY
- BOURANÉ OKENNÍ KONSTRUKCE
- BOURÁNÍ OCELOVÝCH A OCELOPROSKLENÝCH KONSTRUKCÍ
- BOURANÉ ZDĚNÉ KONSTRUKCE



				SAFFRON UNIVERS s.r.o.			
VYPRACOVAL	PAVEL KAPÍČKA			PROJEKTOVÁ, INŽENÝRSKÁ A STAVEBNÍ ČINNOST			
KONTROLOVAL	PAVEL KAPÍČKA			Heslo: 2005, 160 00 Praha tel. 00 000000, e-mail: info@safron.cz			
STAVEBNÍK	Oblastní muzeum Praha-východ,p.o.,Masarykovo nám. 97,Brandýs						
MÍSTO STAVBY	Arnoldinovský dům, Masarykovo nám. 97, Brandýs n/L						
NÁZEV STAVBY	Revitalizace pláště budovy Arnoldinovského domu v Brandýse nad Labem						
					FORMÁT	8 A4	
STAVEBNÍ OBJEKT	Arnoldinovský dům, Masarykovo nám. 97, Brandýs n/L				DATUM	10/2024	
ČÁST	D.1.1 ARCHITEKTONICKO-STAVEBNÍ ŘEŠENÍ				STUPEŇ PD	DSP	
OBSAH:	HLAVNÍ BUDOVA, DVORNÍ FASÁDA - STÁVAJÍCÍ STAV					MERÍTKO	Č. VÝKRESU
					1:50	D.1.1.02	